



Tilfredshedsanalyse 2015

Vinderup Realskole

Totalrapport



Denne rapport er en sammenskrivning af en omfattende tilfredshedsundersøgelse foretaget blandt skolens forældre i maj 2015.

Vinderup Realskole skal fortsat udvikle sig, og derfor er der behov for at vide, hvordan andre oplever skolen. De mest kvalificerede til at bedømme skolen er skolens forældre, elever og medarbejdere.

Evalueringen af Vinderup Realskole af tre dele:

Tilfredshedsundersøgelse – respondenter: forældrene på skolen

Undervisningsmiljøvurdering (UVM) – respondenter: eleverne på skolen

Arbejdspladsvurdering (APV) – respondenter: medarbejderne på skolen

Denne rapport omhandler kun Tilfredshedsundersøgelsen.

Det overordnede formål med tilfredshedsundersøgelsen på Vinderup Realskole er at skabe et repræsentativt vidensgrundlag om forældrenes oplevelse af og forventninger til Realskolen.

Undersøgelsen er udsendt til alle skolens forældre og blev foretaget elektronisk.

Resultatet af undersøgelsen er blevet behandlet i skolens bestyrelse samt MIO. Ud fra analyse af resultaterne vil der blive lavet en handlingsplan.

Denne rapport indeholder besvarelser for 108 respondenter og undersøgelsen har en svarprocent på 44,6%.

Undersøgelsen blev gennemført i perioden 25-04-2015 - 13-05-2015.

Rapporten blev udarbejdet den 17-05-2015 19:19:41.

2 Hvem har besvaret dette spørgeskema	Pct.
Barnets mor	80,0%
Barnets far	11,4%
Mor og far i fællesskab	5,7%
Plejemor	1,9%
Plejefar	0,0%
Plejemor og plejefar i fællesskab	1,0%
Ubesvaret	0,0%

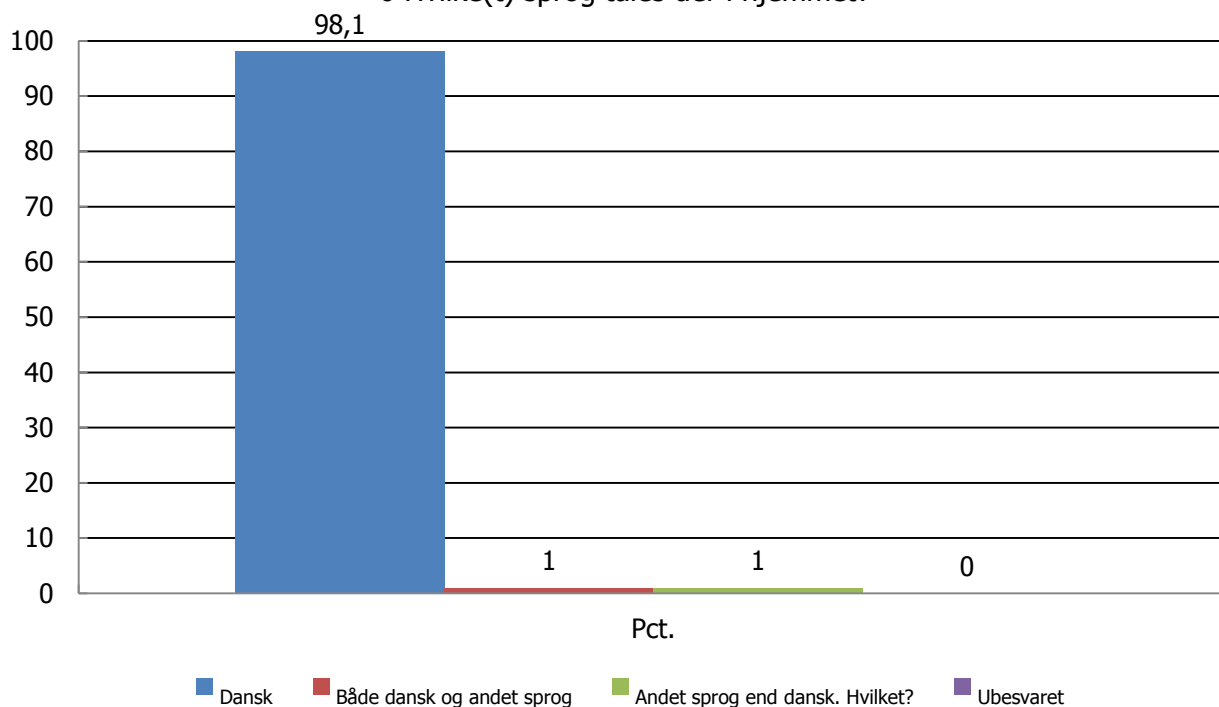
3 Hvilken skole gik dit barn på før Realskolen?	Pct.
Ejsing Friskole	6,7%
Hjelm Hede Friskole	4,8%
Vinderup Skole	33,3%
Margrethe Reedtz	8,6%
Sevel Skole	16,2%
Borbjerg Skole	11,4%
Anden skole:	19,0%
Ubesvaret	0,0%

3 Hvilken skole gik dit barn på før Realskolen?

Anden skole:

Haderup skole
 skive aakjær
 Skave Skole
 tjørnelyskolen, Hundige
 Lødderup Friskole
 Ryde skole
 Ryde
 haderup
 Birkelund
 Ejsing skole før den blev friskole.
 Den Kristne friskole
 Aulum kristne friskole
 Vinderup Real
 Tvis
 Sct. Jørgens skole
 Herrrup skole og skave skole
 Sct. jørgen Holstebro
 Nørrelandsskolen, Holstebro der forinden Ryde skole
 Sevel skole/Sjørringvold Efterskole
 den kristne friskole i Holstebro

6 Hvilke(t) sprog tales der i hjemmet?

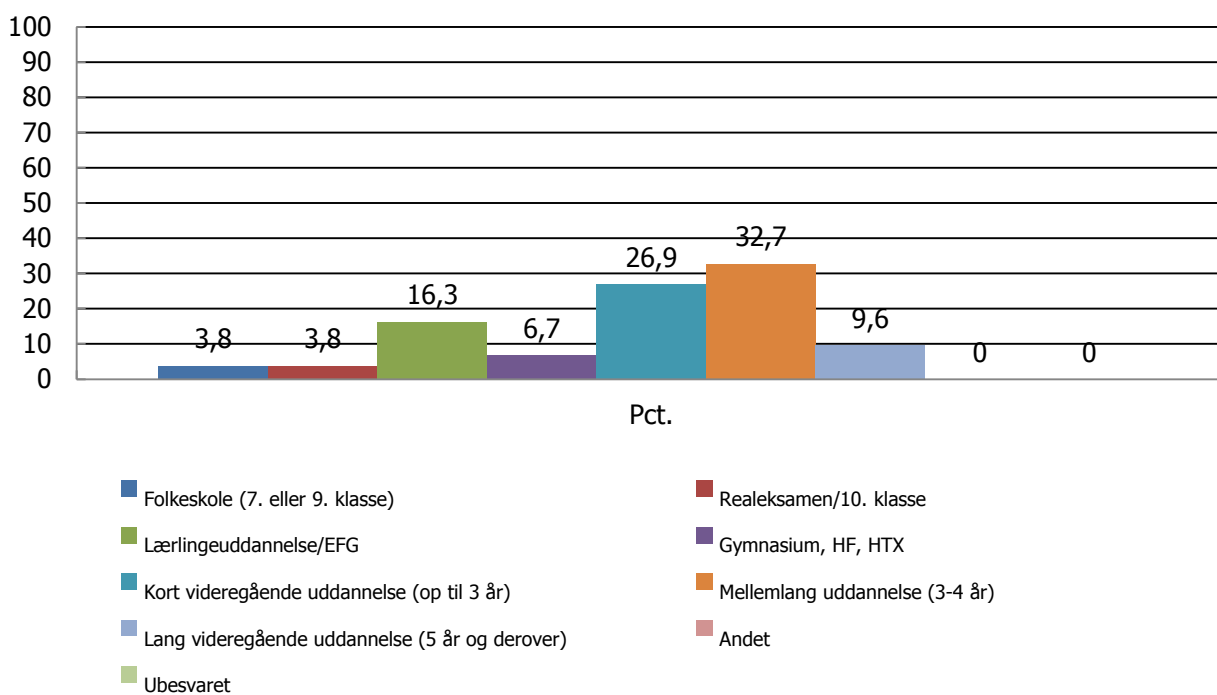


6 Hvilke(t) sprog tales der i hjemmet?	Pct.
Dansk	98,1%
Både dansk og andet sprog	1,0%
Andet sprog end dansk. Hvilket?	1,0%
Ubesvaret	0,0%

6 Hvilke(t) sprog tales der i hjemmet?
Andet sprog end dansk. Hvilket?
Fransk

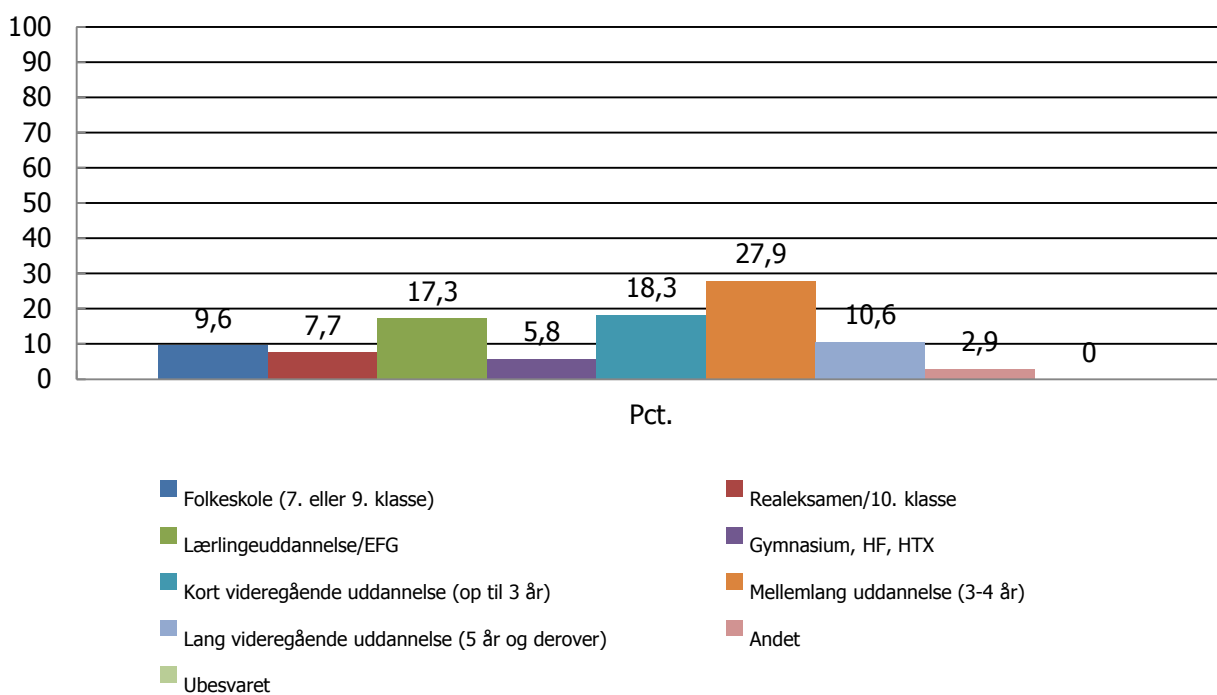
7 Bor forældrene sammen?	Pct.
JA	74,0%
NEJ	26,0%
Ubesvaret	0,0%

9 Mors længste uddannelse



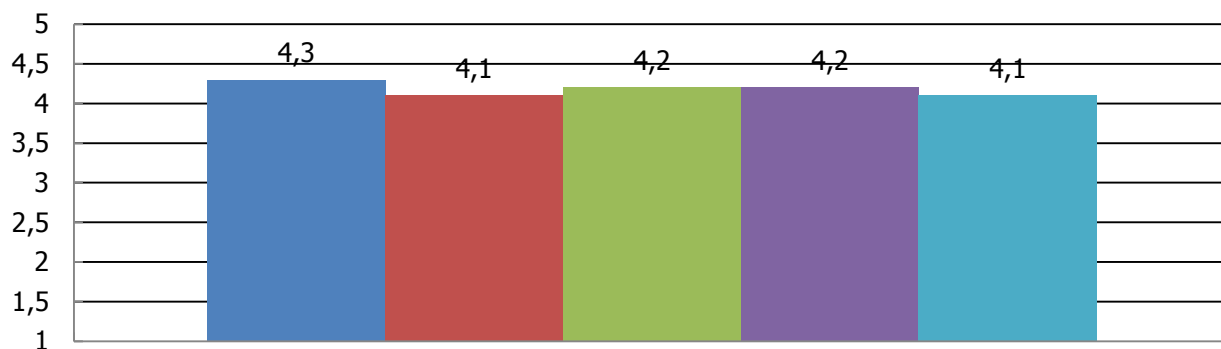
9 Mors længste uddannelse	Pct.
Folkeskole (7. eller 9. klasse)	3,8%
Realeksamen/10. klasse	3,8%
Lærlingeuddannelse/EFG	16,3%
Gymnasium, HF, HTX	6,7%
Kort videregående uddannelse (op til 3 år)	26,9%
Mellemlang uddannelse (3-4 år)	32,7%
Lang videregående uddannelse (5 år og derover)	9,6%
Andet	0,0%
Ubesvaret	0,0%
Basis	104
Gns.	4,9

10 Fars længste uddannelse



10 Fars længste uddannelse	Pct.
Folkeskole (7. eller 9. klasse)	9,6%
Realeksamen/10. klasse	7,7%
Læringsuddannelse/EFG	17,3%
Gymnasium, HF, HTX	5,8%
Kort videregående uddannelse (op til 3 år)	18,3%
Mellemlang uddannelse (3-4 år)	27,9%
Lang videregående uddannelse (5 år og derover)	10,6%
Andet	2,9%
Ubesvaret	0,0%
Basis	104
Gns.	4,6

11 Oplevelse af lærerne
(1=ringe 5=særdeles god): 1=ringe 5=særdeles god)

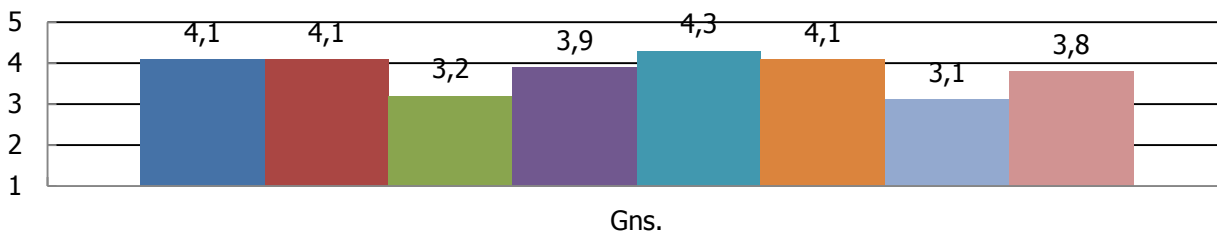


Gns.

- Hvad er din oplevelse af lærernes faglige niveau?
- Hvad er din oplevelse af lærernes pædagogiske niveau?
- Hvad er din oplevelse af lærernes engagement i deres arbejde?
- Hvad er din oplevelse af lærernes måde at drage omsorg for dit barn på?
- Hvad er din oplevelse af lærernes måde at drage omsorg for klassen som helhed på?

11 Oplevelse af lærerne (1=ringe 5=særdeles god)	1 Pct.	2 Pct.	3 Pct.	4 Pct.	5 Pct.
Hvad er din oplevelse af lærernes faglige niveau?	0,0%	0,0%	8,7%	52,9%	37,5%
Hvad er din oplevelse af lærernes pædagogiske niveau?	1,0%	1,9%	21,2%	40,4%	34,6%
Hvad er din oplevelse af lærernes engagement i deres arbejde?	0,0%	1,0%	10,6%	51,9%	35,6%
Hvad er din oplevelse af lærernes måde at drage omsorg for dit barn på?	1,0%	2,9%	9,6%	44,2%	41,3%
Hvad er din oplevelse af lærernes måde at drage omsorg for klassen som helhed på?	0,0%	2,9%	15,4%	47,1%	33,7%

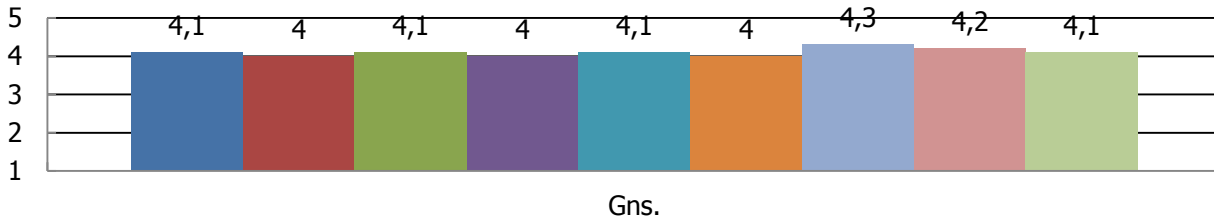
12 Skole-hjem-samarbejdet INFORMATION (1=slet ikke 5= i meget høj grad)



- Hvor tilfreds er du generelt med den information, du får fra dit barns lærere?
- Hvor tilfreds er du med den information, du får fra Realskolens daglige ledelse?
- Hvor tilfreds er du med den information, du får fra Realskolens bestyrelse?
- Hvor tilfreds er du med Realskolens hjemmeside?
- Hvor tilfreds er du med forældreintra som bindeled mellem forældre og lærere?
- Hvor tilfreds er du med informationsniveauet på forældreintra?
- I hvor høj grad bruger du netprotokol til opfølgning på dit barns fravær?

12 Skole-hjem-samarbejdet INFORMATION (1=slet ikke 5= i meget høj grad): 1= slet ikke 5= i meget høj grad	1	2	3	4	5
	Pct.	Pct.	Pct.	Pct.	Pct.
Hvor tilfreds er du generelt med den information, du får fra dit barns lærere?	0,0%	2,9%	13,6%	54,4%	29,1%
Hvor tilfreds er du med den information, du får fra Realskolens daglige ledelse?	0,0%	1,0%	16,5%	53,4%	29,1%
Hvor tilfreds er du med den information, du får fra Realskolens bestyrelse?	5,8%	12,6%	43,7%	30,1%	7,8%
Hvor tilfreds er du med Realskolens hjemmeside?	0,0%	5,8%	21,4%	54,4%	18,4%
Hvor tilfreds er du med forældreintra som bindeled mellem forældre og lærere?	0,0%	2,9%	7,8%	45,6%	43,7%
Hvor tilfreds er du med informationsniveauet på forældreintra?	0,0%	2,9%	9,7%	60,2%	27,2%
I hvor høj grad bruger du netprotokol til opfølgning på dit barns fravær?	25,2%	9,7%	18,4%	24,3%	22,3%

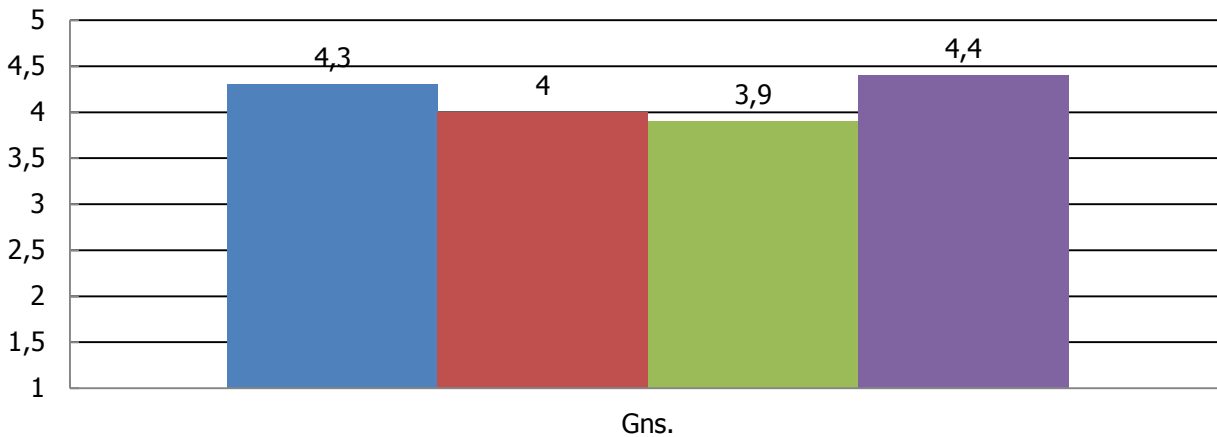
13 Skole-hjem-samarbejdet DIALOG
(1=slet ikke 5=i meget høj grad)



- Hvor tilfreds er du med lærernes evne til at lytte til dig?
- Hvor tilfreds er du med din egen evne til at informere lærerne om dit barn?
- Hvor tilfreds er du med dialogen med lærerne om dit barns faglige standpunkt?
- Hvor tilfreds er du med dialogen med lærerne om dit barns sociale adfærd?

13 Skole-hjem-samarbejdet DIALOG (1=slet ikke 5=i meget høj grad)	1	2	3	4	5
	Pct.	Pct.	Pct.	Pct.	Pct.
Hvor tilfreds er du med lærernes evne til at lytte til dig?	0,0%	2,0%	13,9%	51,5%	31,7%
Hvor tilfreds er du med din egen evne til at informere lærerne om dit barn?	0,0%	1,0%	16,8%	63,4%	17,8%
Hvor tilfreds er du med dialogen med lærerne om dit barns faglige standpunkt?	0,0%	0,0%	15,8%	54,5%	28,7%
Hvor tilfreds er du med dialogen med lærerne om dit barns sociale adfærd?	1,0%	2,0%	15,8%	52,5%	27,7%
Hvor tilfreds er du med dialogen med lærerne om dit barns generelle trivsel?	1,0%	2,0%	14,9%	50,5%	30,7%
I hvor høj grad, føler du, at du har indsigt i dit barns faglige standpunkt?	1,0%	1,0%	17,8%	53,5%	25,7%
Hvor relevant, synes du, det er, at dit barn løbende modtager karakterer i forbindelse med afleveringsopgaver, prøver, fremlæggelser o.lign.?	0,0%	3,0%	14,9%	28,7%	52,5%
Hvor tilfreds er du generelt med skole-hjem-samarbejdet?	0,0%	1,0%	14,9%	42,6%	40,6%

14 Opstart på Realskolen
(1=slet ikke 5= i meget høj grad)

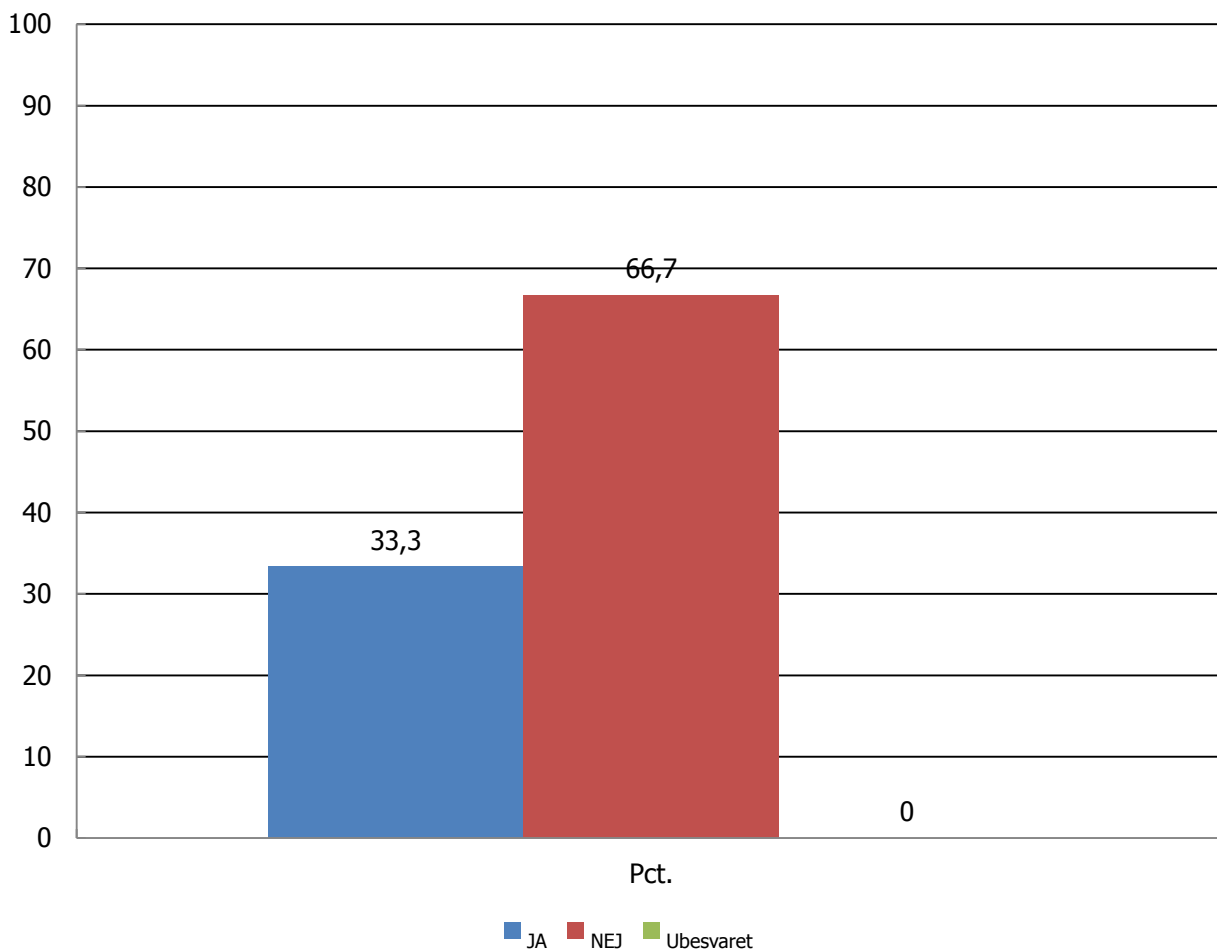


- Hvor tilfreds var du med informationsmødet inden skolestart på Realskolen?
- Hvor tilfreds var du med "Åbent hus" arrangementet på Realskolen?
- I hvor høj grad synes du, Åbent Hus gav dig information om skolegangen på Realskolen?
- Generelt: Hvor tilfreds er du med dit barns opstart på Realskolen?

14 Opstart på Realskolen (1=slet ikke 5= i meget høj grad)	1 Pct.	2 Pct.	3 Pct.	4 Pct.	5 Pct.
Hvor tilfreds var du med informationsmødet inden skolestart på Realskolen?	1,0%	1,0%	8,0%	50,0%	40,0%
Hvor tilfreds var du med "Åbent hus" arrangementet på Realskolen?	1,0%	0,0%	24,0%	45,0%	30,0%
I hvor høj grad synes du, Åbent Hus gav dig information om skolegangen på Realskolen?	1,0%	2,0%	26,0%	45,0%	26,0%
Generelt: Hvor tilfreds er du med dit barns opstart på Realskolen?	1,0%	1,0%	7,0%	43,0%	48,0%

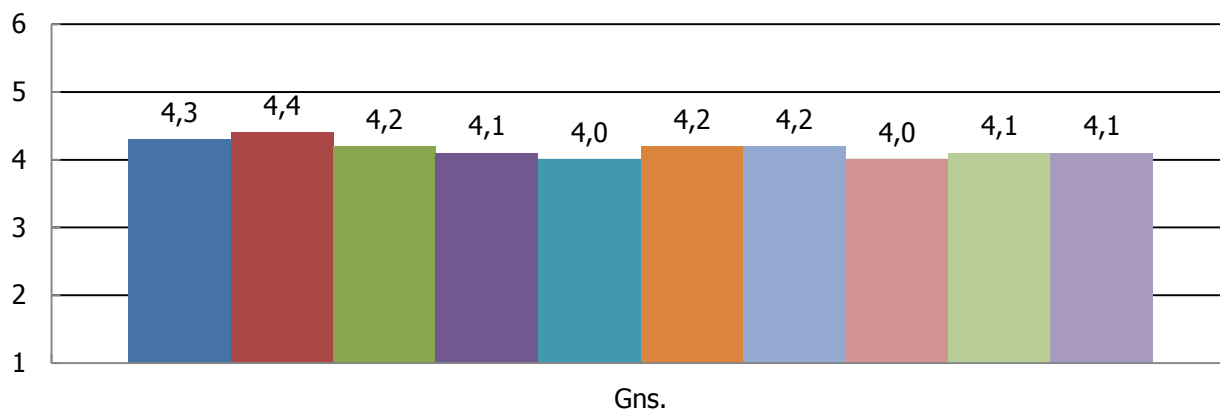
15 Klasse-forældremøde: (1=slet ikke 5= i meget høj grad)	1 Pct.	2 Pct.	3 Pct.	4 Pct.	5 Pct.
Hvor tilfreds er du med indholdet af første klasse-forældremøde?	0,0%	3,0%	21,0%	52,0%	24,0%

16 Har du haft kontakt med skolens ledelse i forbindelse med dit barns skolegang?



17 Kontakt med skolens ledelse (1=slet ikke 5=i meget høj grad)	1 Pct.	2 Pct.	3 Pct.	4 Pct.	5 Pct.
Hvor tilfreds var du med dialogen med skolens ledelse omkring dit barn?	0,0%	0,0%	15,6%	31,2%	53,1%

18 Oplevelse af undervisningens kvalitet:
0=ej relevant 1=slet ikke 5=i meget høj grad : Gns.

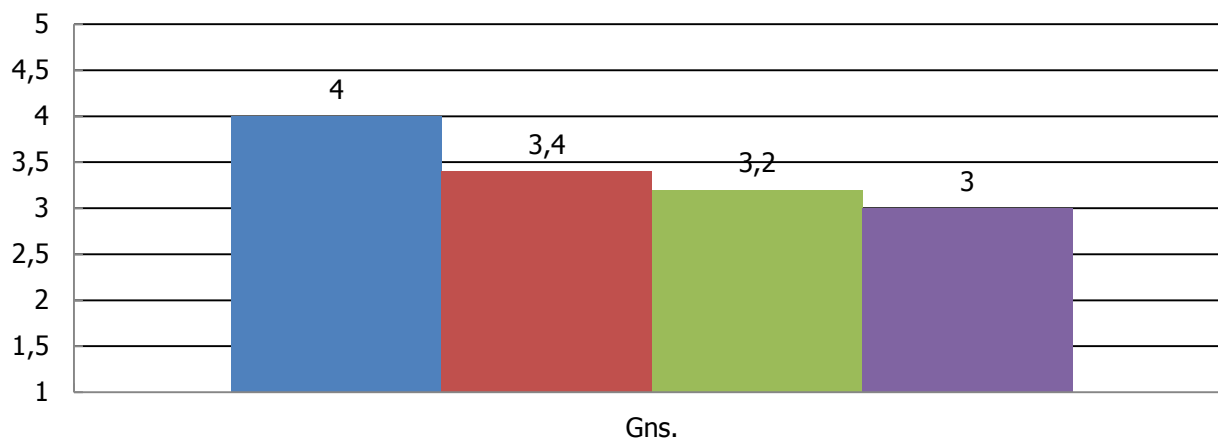


- Hvor tilfreds er du med undervisningen i dansk?
- Hvor tilfreds er du med undervisningen i matematik?
- Hvor tilfreds er du med undervisningen i naturfag (fysik/kemi, biologi, geografi)?
- Hvor tilfreds er du med undervisningen i engelsk?
- Hvor tilfreds er du med undervisningen i tysk?
- Hvor tilfreds er du med undervisningen i samfundsfag?
- Hvor tilfreds er du med undervisningen i historie?
- Hvor tilfreds er du med undervisningen i kristendom?
- Hvor tilfreds er du med undervisningen i idræt?
- Hvor tilfreds er du med udbuddet af skolens valgfag?

19 Oplevelse af undervisningens omfang:	Ikke relevant Pct.	For lidt Pct.	For meget Pct.	Pas-sende Pct.
Omfanget af lektiemængden i dansk	2,0%	5,1%	3,1%	89,8%
Omfanget af lektiemængden i matematik	2,0%	6,1%	2,0%	89,8%
Omfanget af lektiemængden i naturfag (f/k, bio, geo)	2,0%	8,2%	3,1%	86,7%
Omfanget af lektiemængden i engelsk	2,0%	9,2%	3,1%	85,7%
Omfanget af lektiemængden i tysk	4,1%	8,2%	3,1%	84,7%
Omfanget af lektiemængden i samfundsfag	7,1%	6,1%	1,0%	85,7%
Omfanget af lektiemængden i historie	7,1%	4,1%	2,0%	86,7%
Omfanget af lektiemængden i kristendom	13,3%	5,1%	2,0%	79,6%
Omfanget af den samlede lektiemængde	3,1%	5,1%	4,1%	87,8%
Anvendelse af IT i undervisningen	3,1%	8,2%	0,0%	88,8%
I hvor høj grad tages der i undervisningen hensyn til det enkelte barns evner og forudsætninger?	4,1%	9,2%	2,0%	84,7%

20 Lektiehjælp: 1=slet ikke 5=i meget høj grad	1 Pct.	2 Pct.	3 Pct.	4 Pct.	5 Pct.
Hvor tilfreds er du med, at skolen ugentligt har fastlagt 3 timers obligatorisk lektiehjælp, faglig fordybelse og understøttende undervisning i dit barns skoleskema?	3,1%	3,1%	21,4%	25,5%	46,9%

21 Indflydelse og engagement (1=slet ikke 5=i meget høj grad)



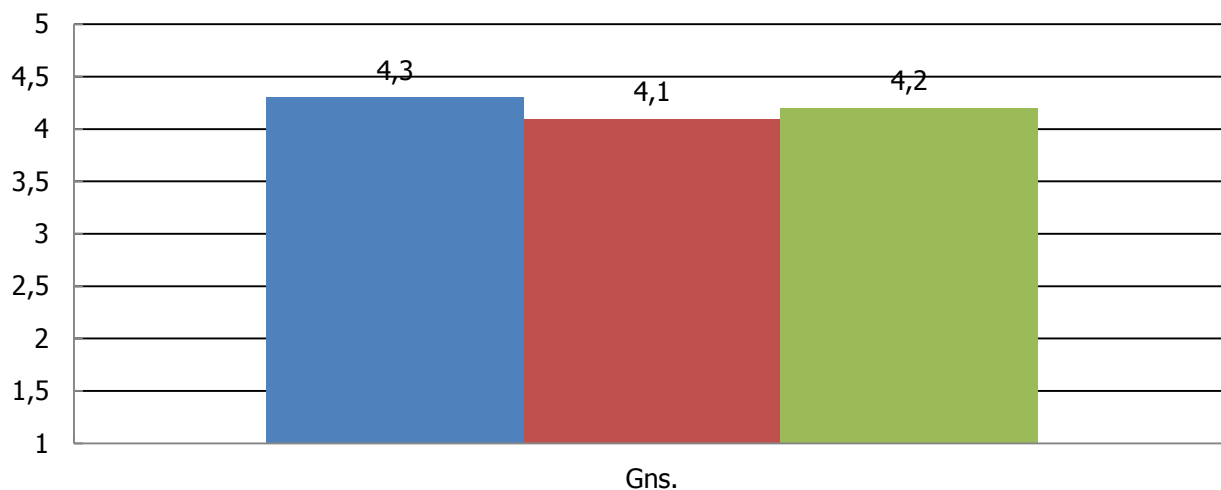
- Hvor tilfreds er du med din mulighed for indflydelse på Realskolen?
- Hvor tilfreds er du med dine relationer til de andre forældre?
- Hvor engageret er du i klassens liv og aktiviteter?
- Hvor engageret er du i Realskolens liv og aktiviteter?

21 Indflydelse og engagement (1=slet ikke 5=i meget høj grad)	1	2	3	4	5
	Pct.	Pct.	Pct.	Pct.	Pct.
Hvor tilfreds er du med din mulighed for indflydelse på Realskolen?	3,1%	1,0%	16,3%	51,0%	28,6%
Hvor tilfreds er du med dine relationer til de andre forældre?	8,2%	5,1%	35,7%	35,7%	15,3%
Hvor engageret er du i klassens liv og aktiviteter?	6,1%	14,3%	44,9%	23,5%	11,2%
Hvor engageret er du i Realskolens liv og aktiviteter?	9,2%	16,3%	44,9%	20,4%	9,2%

22 Introdage (1=slet ikke 5=i meget høj grad)	1	2	3	4	5
	Pct.	Pct.	Pct.	Pct.	Pct.
Hvor tilfreds er du med skolens introdage i forbindelse med opstarten af et nyt skoleår?	1,0%	1,0%	13,3%	46,9%	34,7%

23 Oplevelse af relationer mellem børnene (1=slet ikke 5=i meget høj grad)	1	2	3	4	5
	Pct.	Pct.	Pct.	Pct.	Pct.
Oplever du, at børnene i klassen behandler hinanden ordentligt?	0,0%	4,1%	17,3%	35,7%	42,9%
I hvor høj grad formår lærerne at håndtere konflikter mellem børnene i klassen?	0,0%	4,1%	13,3%	45,9%	36,7%
Har dit barn været udsat for mobning? (En person bliver mobbet, når han eller hun gentagne gange og over en vis periode bliver udsat for negative handlinger fra en eller flere personer)	71,4%	10,2%	6,1%	8,2%	4,1%
Har du erfaret, at andre børn i dit barns klasse har været udsat for mobning?	52,0%	18,4%	15,3%	9,2%	5,1%
Generelt: I hvor høj grad formår Realskolens ansatte efter din mening at forebygge mobning?	2,0%	4,1%	27,6%	32,7%	33,7%

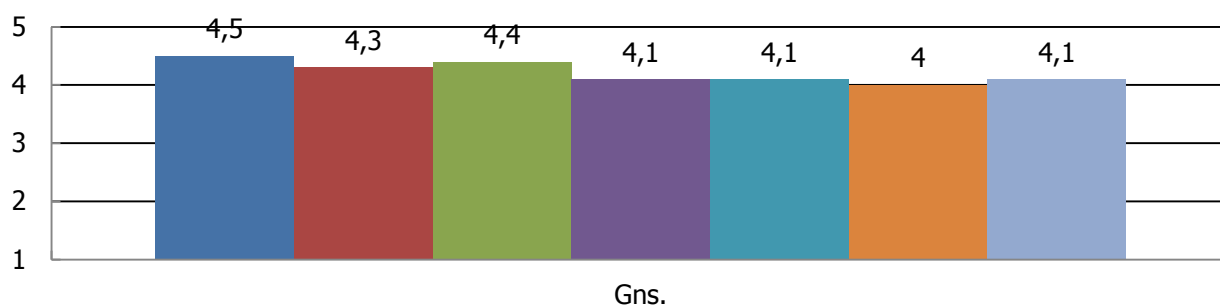
24 Overordnet ledelse og udvikling
(1=slet ikke 5=i meget høj grad)



- Hvor tilfreds er du med den daglige ledelse af Realskolen?
- Hvor tilfreds er du med Bestyrelsens arbejde?
- Hvor tilfreds er du med Realskolens evne til udvikling og nytænkning?

24 Overordnet ledelse og udvikling (1=slet ikke 5=i meget høj grad)	1	2	3	4	5
	Pct.	Pct.	Pct.	Pct.	Pct.
Hvor tilfreds er du med den daglige ledelse af Realskolen?	0,0%	1,0%	4,1%	46,9%	36,7%
Hvor tilfreds er du med Bestyrelsens arbejde?	1,0%	1,0%	9,2%	29,6%	18,4%
Hvor tilfreds er du med Realskolens evne til udvikling og nytænkning?	1,0%	1,0%	10,2%	44,9%	31,6%

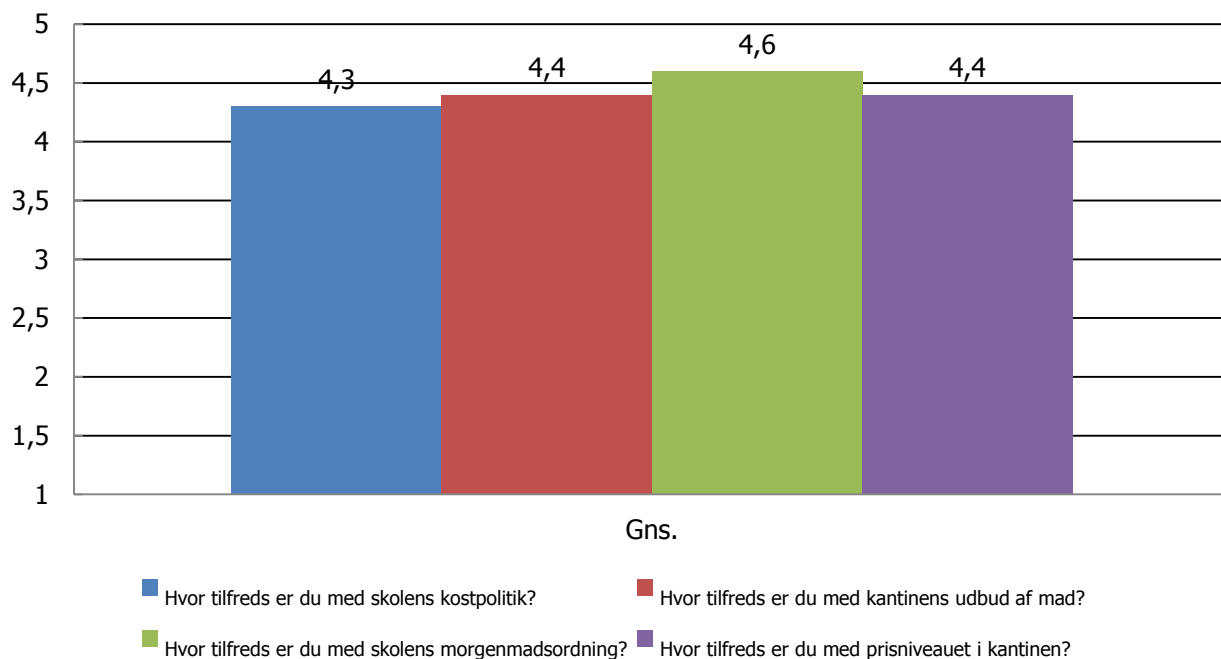
25 Andre funktioner og fysiske rammer: Tilfredshed.



- Hvor tilfreds er du med den service, som Realskolens kontor yder?
- Hvor tilfreds er du med rengøringen på skolen?
- Hvor tilfreds er du med de indendørs fysiske rammer på Realskolen?
- Hvor tilfreds er du med klasseværelsernes størrelse?
- Hvor tilfreds er du med klasseværelsernes indretning?
- Hvor tilfreds er du med toiletforholdene?
- Hvor tilfreds er du med de udendørs fysiske rammer på Realskolen?

25 Andre funktioner og fysiske rammer: Tilfredshed	Slet ikke Pct.	lidt Pct.	delvis Pct.	meget Pct.	i høj grad Pct.
Hvor tilfreds er du med den service, som Realskolens kontor yder?	0,0%	0,0%	4,1%	40,8%	44,9%
Hvor tilfreds er du med rengøringen på skolen?	0,0%	2,0%	3,1%	31,6%	22,4%
Hvor tilfreds er du med de indendørs fysiske rammer på Realskolen?	0,0%	0,0%	8,2%	41,8%	41,8%
Hvor tilfreds er du med klasseværelsernes størrelse?	2,0%	2,0%	15,3%	36,7%	32,7%
Hvor tilfreds er du med klasseværelsernes indretning?	1,0%	3,1%	13,3%	37,8%	28,6%
Hvor tilfreds er du med toiletforholdene?	1,0%	2,0%	13,3%	30,6%	20,4%
Hvor tilfreds er du med de udendørs fysiske rammer på Realskolen?	0,0%	2,0%	13,3%	43,9%	23,5%

26 Kantinen
(1=slet ikke 5=i meget høj grad)

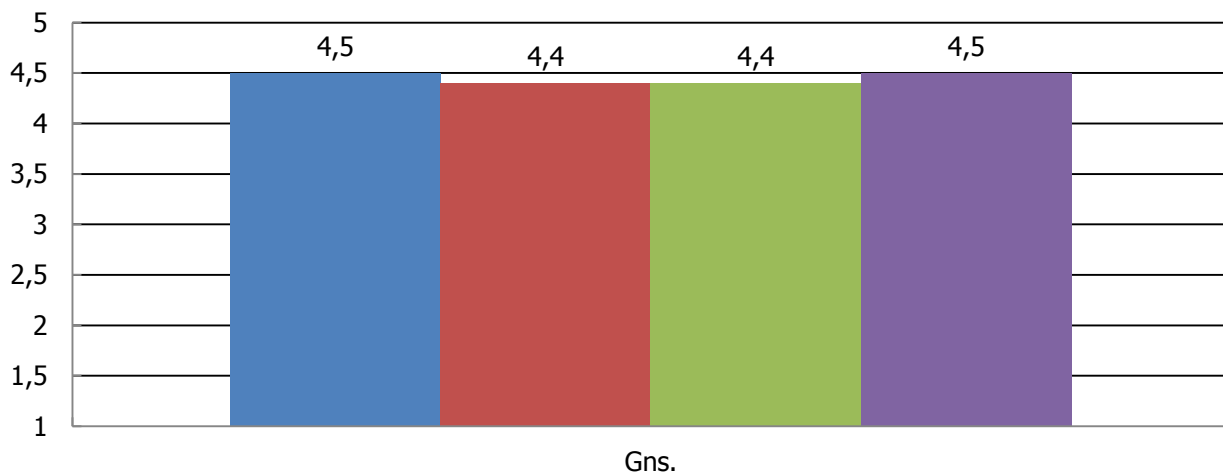


26 Kantinen

(1=slet ikke 5=i meget høj grad)

	1 Pct.	2 Pct.	3 Pct.	4 Pct.	5 Pct.
Hvor tilfreds er du med skolens kostpolitik?	0,0%	0,0%	11,2%	31,6%	38,8%
Hvor tilfreds er du med kantinenes udbud af mad?	0,0%	1,0%	10,2%	32,7%	42,9%
Hvor tilfreds er du med skolens morgenmadsordning?	0,0%	0,0%	3,1%	25,5%	55,1%
Hvor tilfreds er du med prisniveauet i kantinen?	0,0%	0,0%	11,2%	31,6%	40,8%

27 Generelt (1=slet ikke 5=i meget høj grad)



- I hvor høj grad oplever du, at dit barn trives på Realskolen?
- Hvor tilfreds er du generelt med det faglige niveau på Realskolen?
- Hvor tilfreds er du med Realskolen som helhed?
- Vil du anbefale Realskolen til andre forældre?

27 Generelt (1=slet ikke 5=i meget høj grad)	1 Pct.	2 Pct.	3 Pct.	4 Pct.	5 Pct.
I hvor høj grad oplever du, at dit barn trives på Realskolen?	1,0%	2,0%	6,1%	24,5%	66,3%
Hvor tilfreds er du generelt med det faglige niveau på Realskolen?	0,0%	1,0%	7,1%	37,8%	54,1%
Hvor tilfreds er du med Realskolen som helhed?	0,0%	2,0%	7,1%	35,7%	55,1%
Vil du anbefale Realskolen til andre forældre?	0,0%	3,1%	5,1%	28,6%	63,3%

Udført af: Vinderup Realskole
Virksomhedsnavn: Vinderup Realskole
Udførelsestidspunkt: April-Maj 2015
Antal besvarelser: 108
Antal inviterede respondenter (pr. e-mail): 242
Besvarelsesprocent: 44,6%